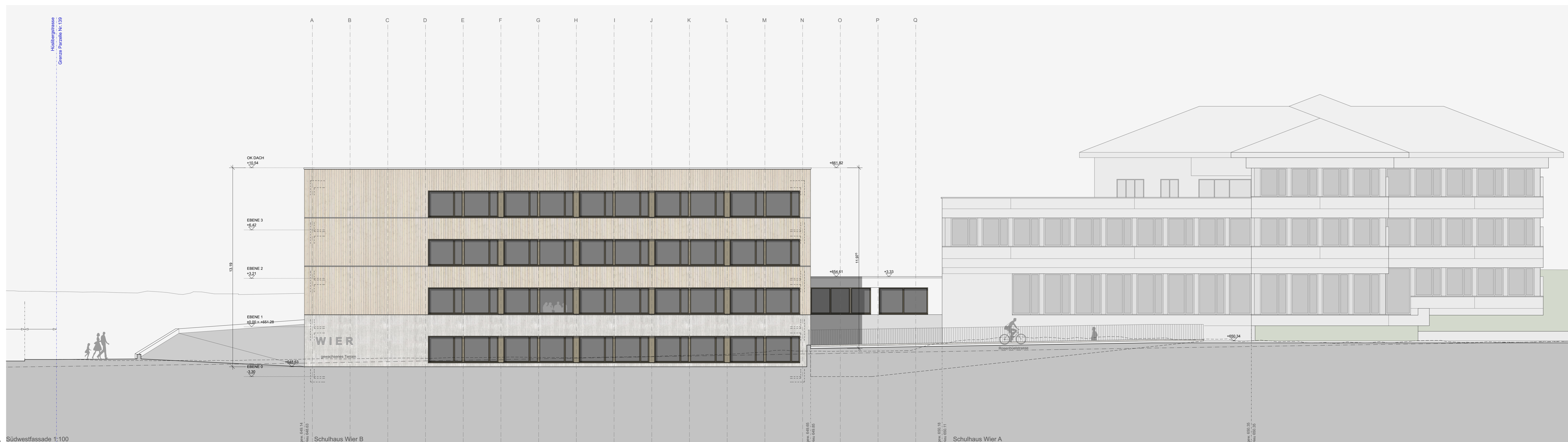




Nordwestfassade 1:100



Südwestfassade 1:100

|   |  |
|---|--|
| Ebnat-Kappel, den                                 | 12. März 2018                          |
| Grundstückigentümerin / Bauherrschaft             | sign. Politische Gemeinde Ebnat-Kappel |
| Planer  | sign. Schällibaum AG, Martin Birrer    |
| Behörden  |  |
| ±0.00 = OK Fertiger Boden Ebene 1 = 651.28 m ü.M. |  |



Erweiterung und Instandsetzung Schulanlage Wier (EISW) Ebnat-Kappel  
Politische Gemeinde, 9642 Ebnat Kappel

**BAUEINGABE**  
**Fassaden 1 1:100**

|                   |                      |                                  |
|-------------------|----------------------|----------------------------------|
| PlanNr. 12249-122 | Datum 12.03.2018 kgu | Ebnaterstrasse 143, 9630 Wattwil |
| Format 126   59.4 |                      | Projektleitung: Martin Birrer    |
|                   |                      | m.birrer@schaellibaum.ch         |
|                   |                      | Tel. +41 71 987 60 90            |
|                   |                      | www.schaellibaum.ch              |