



PROJEKT NR. 118.1.010

SONDERNUTZUNGSPLAN GEWÄSSERRAUM LEIBACH

FESTLEGUNG GEWÄSSERRAUM NACH ART. 36a GSchG

SITUATION 1:1000

23. FEBRUAR 2026

MITWIRKUNG

Vom Gemeinderat erlassen:
Der Gemeindepräsident

Die Ratsschreiberin

Öffentliche Auflage:

Genehmigt vom Amt für Raumentwicklung und Geoinformation:
Der Amtsleiter



FESTLEGUNGEN

- Baulinie Gewässerraum
- Gewässerraum
- Verzicht Gewässerraum

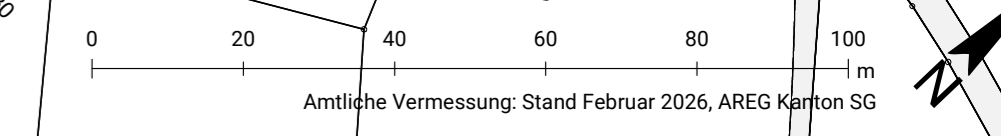
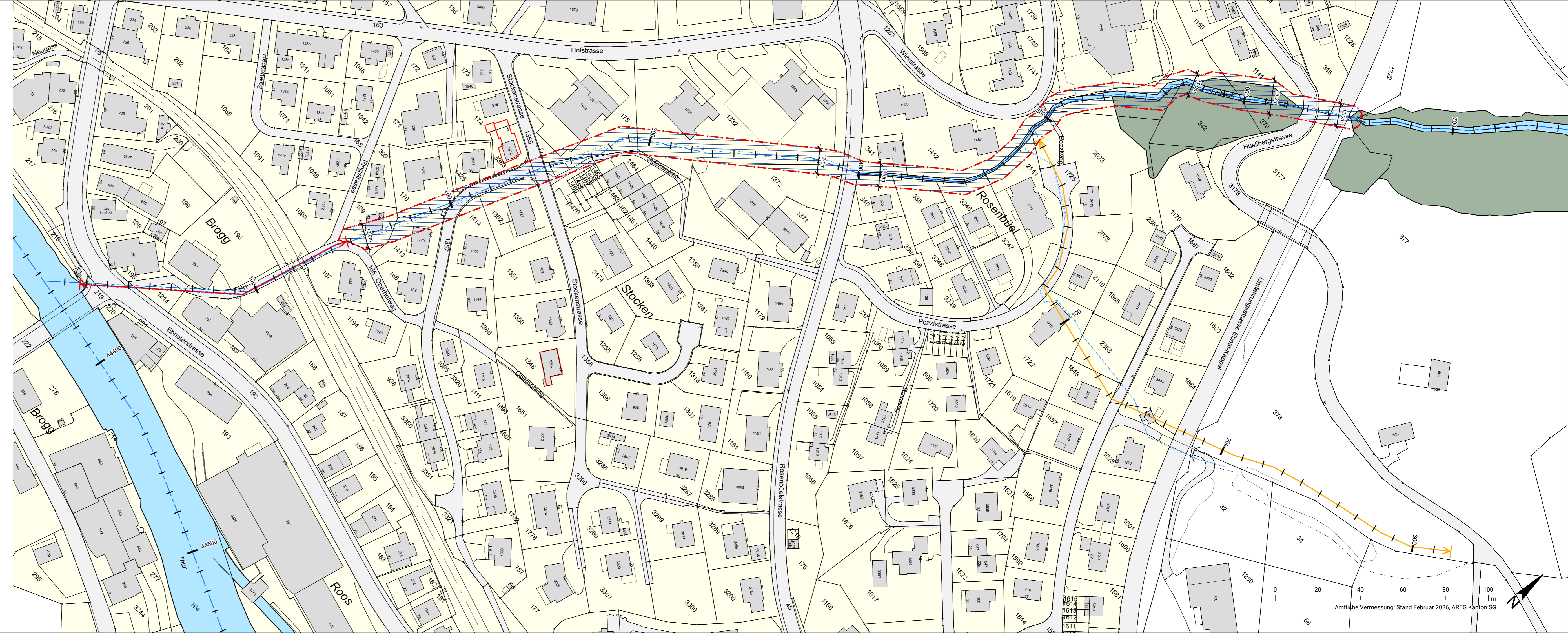
HINWEISE

- Sondernutzungsplan separat in Erarbeitung
- Gewässerachse gemäss digitalem Gewässernetz (GN10)
- Gewässer offen / eingedolt
- Baugebiet gemäss rechtskräftigem Zonenplan
- Bauten
- Verkehrsfläche
- Wald

ABSCHNITTE GEMÄSS GN10, STAND AUGUST 2025

Route Nr. 11739 Leibach Abschnitt km 0.000 bis 0.650

ERR AG FSU SIA | Teufener Strasse 19 | 9001 St.Gallen
+41 (0)71 227 62 62 | info@err.ch | www.err.ch



Ämtliche Vermessung: Stand Februar 2026, AREG Kanton SG