



PROJEKT NR. 118.1.010

SONDERNUTZUNGSPLAN GEWÄSSERRAUM GIESELBACH

FESTLEGUNG GEWÄSSERRAUM NACH ART. 36a GSchG

SITUATION 1:1000

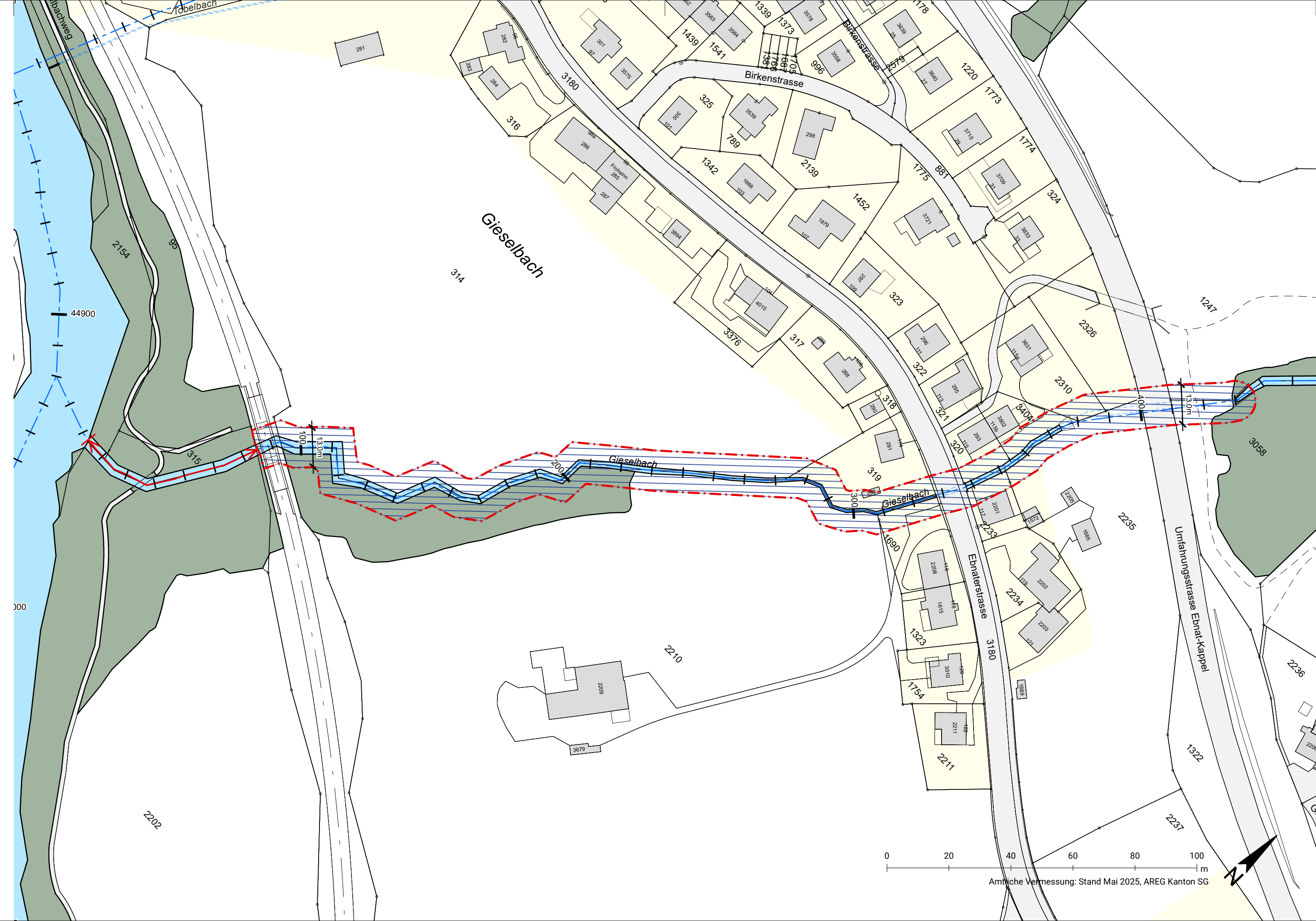
23. FEBRUAR 2026

MITWIRKUNG

Vom Gemeinderat erlassen:
Der Gemeindepräsident Die Ratschreiberin

Öffentliche Auflage:

Genehmigt vom Amt für Raumentwicklung und Geoinformation:
Der Amtsleiter



FESTLEGUNGEN

- Baulinie Gewässerraum
- Gewässerraum
- Verzicht Gewässerraum

HINWEISE

- Gewässerachse gemäss digitalem Gewässernetz (GN10)
- Gewässer offen / eingedolt
- Baugebiet gemäss rechtskräftigem Zonenplan
- Bauten
- Verkehrsfläche
- Wald

ABSCHNITTE GEMÄSS GN10, STAND AUGUST 2025

Route Nr. 12074 Gieselbach Abschnitt km 0.090 bis 0.430

